



# LES CRÉA TIVES

CONCERTS  
DANSE / CONTES  
FILM / ATELIER

FESTIVAL

ONEX

13 – 16  
NOV. 2013

**DOSSIER DE PRESSE**

9<sup>e</sup> EDITION

[WWW.LESCREATIVES-ONEX.CH](http://WWW.LESCREATIVES-ONEX.CH)





# LES CRÉATIVES TABLE DES MATIÈRES...

<b>I-</b>	<b>HISTORIQUE &amp; ÉDITO</b> .....	<b>4</b>
<b>II-</b>	<b>CINEMA</b> .....	<b>6</b>
<b>III-</b>	<b>PROGRAMME 2013</b> .....	<b>7</b>
	• Programme Onex .....	7
	• Programme Lieux Partenaires .....	14
	• Salles du Festival .....	16
<b>III-</b>	<b>INFORMATIONS PRATIQUES</b> .....	<b>17</b>
<b>IV-</b>	<b>ORGANISATION, PARTENAIRES &amp; REMERCIEMENTS</b> .....	<b>18</b>
<b>V-</b>	<b>PROGRAMME EN 1 COUP D'OEIL</b> .....	<b>19</b>



# LES CRÉATIVES HISTORIQUE & ÉDITO ...

LES  
CRÉA  
TIVES  
FESTIVAL  
ONEX

## HISTORIQUE ...

*Les Créatives confirment chaque année, depuis 9 ans, que le festival a sa place parmi les événements genevois et suisses romands.*

Rendez-vous régulier de l'automne, le festival Les Créatives a marqué les esprits en célébrant de manière engagée la création au féminin et en misant sur ses valeurs essentielles : l'indépendance, la liberté d'expression, l'ouverture sur le monde et une programmation harmonieuse entre des artistes renommées et celles à découvrir absolument.

Pluridisciplinaire, bien que majoritairement musical, le festival a aussi organisé des tables rondes, des expositions et des workshops en partenariat avec des artistes, des médecins, des sociologues et Terre des Hommes...

## POURQUOI UN FESTIVAL AU FÉMININ ?

**Pour favoriser les échanges** - ateliers, discussions ou autres - entre des artistes et la jeune génération afin de réfléchir avec eux sur les relations hommes-femmes et le potentiel créatif de chacun.

**Parce que rien n'est jamais acquis**, qu'il faut se mettre en mouvement et toucher les esprits de manière conviviale et festive.

**Parce que la culture est fondamentale** pour comprendre l'autre, favoriser la tolérance et l'intégration.

**Parce que l'image de la femme** dans la plupart des médias, clips et pubs est dégradante et que le retour du machisme triomphant chez certains jeunes est un problème inquiétant.

**Parce que les artistes représentent des modèles** de femmes actives et indépendantes.

**Parce que dans la jeune génération d'artistes, il y a plein de femmes formidables**, des créatives qui ont des choses à dire et qui peuvent rassembler, autour de leur travail artistique, des hommes et des femmes de différentes générations et cultures.

**DEMARRÉ EN 2005 SOUS L'EGIDE DE LA VILLE D'ONEX,  
LE FESTIVAL LES CRÉATIVES REND HOMMAGE CHAQUE ANNÉE,  
EN NOVEMBRE, À LA CRÉATION ARTISTIQUE AU FÉMININ.**

**Si les femmes sont de plus en plus présentes** sur les scènes d'ici et d'ailleurs, cela n'a pas toujours été le cas, loin s'en faut. Le festival accompagne cette évolution réjouissante et braque ses projecteurs sur l'univers créatif féminin, dont les hommes ne sont évidemment pas exclus.

## ELLES SONT VENUES AUX CRÉATIVES ...

### 8ÈME ÉDITION 2012

SALLIE FORD & THE SOUND OUTSIDE /// NDIDI O /// LIA SELLS FISH /// JUDY BIRDLAND ///  
NADÉAH /// MAI LAN /// HELIUM /// KAE SEA /// BRIGITTE /// BILLIE /// PONY DEL SOL /// MAFÉ  
/// ISA /// LUDIANE PIVOINE /// GRACE /// ILENE BARNES /// ANNA KAENZIG /// CARLA PIRES



# LES CRÉATIVES HISTORIQUE & ÉDITO ...

LES  
CRÉA  
TIVES  
FESTIVAL  
ONEX

## 7ÈME ÉDITION 2011

IMANY /// IRMA /// ASA /// MELISSA LAVEAUX /// LICIA CHERY /// OLIVIA PEDROLI /// LE PRINCE  
MIIAOU /// MAYRA ANDRADE /// LAIL ARAD /// LORAINÉ COTTING

## 6ÈME ÉDITION 2010

THE RODEO /// HINDI ZAHRA /// PEAU /// PLASTICINES /// ANNA AARON /// PHOEBE KILLDEER  
/// SOLAM /// SOUAD MASSI /// MADJO /// MACIRE SYLLA

## 5ÈME ÉDITION 2009

WENDY MCNEILL /// ERIKA STUCKI /// SIAN POTTOK /// CEU /// ISA ROSE /// GRACE ///  
CARINE ERSENG /// KARIMOUCHE

## 4ÈME ÉDITION 2008

HEIDI HAPPY /// ALELA DIANE /// EMILY JANE WHITE /// SUSHEELA RAMAN /// LES SOEURS  
SOL'AM /// MARTINA TOPLEY-BIRD

## 3ÈME ÉDITION 2007

FRANCOIZ BREUT /// SOPHIE HUNGER /// BRIGITTE FONTAINE /// NOGA /// JEANNE CHERHAL  
/// FATIMA SPAR AND THE FREEDOM FRIES

## 2ÈME ÉDITION 2006

CLAIRE DITERZI /// BEA LA MAMIE DE L'ELECTRO /// DEMI EVANS /// PRINCESS DOROTHY ///  
KAMILYA JUBRAN /// NADIA AT MANSUR

## 1ÈRE ÉDITION 2005

LOLE /// RACHIDA KHALIL /// PAULINE CROZE /// ELIZABETH MARCHAND

## EDITO 2013 ...

**Grâce à une collaboration fructueuse avec divers partenaires**, la programmation 2013 s'est étoffée et se déroulera dans plusieurs lieux du Canton de Genève. Pour la 9ème édition, le programme fait la part belle à la nouvelle scène musicale nationale et internationale mais propose également un film, une conteuse, des djettes et une vj, de la danse, une styliste et un atelier de développement créatif.

**La ville d'Onex est porteuse du projet avec l'association les Créatives** et propose une large programmation dans deux salles de la commune, mais le Chat Noir, La Gravière et les communes de Plan-Les-Ouates et de Collonge-Bellerive, proposent également des spectacles ou des concerts dans le cadre de leurs activités culturelles.

**Pour la troisième année, un concours ouvert aux jeunes talents suisses** sur le site de musique MX3 a été organisé. Cette année, trois artistes ou groupes ont été sélectionnés pour se produire au Manège ou en ouverture de soirée à la salle communale d'Onex.

### **En complément de la musique, vous pourrez admirer :**

- le travail d'une jeune styliste genevoise
- participer à un atelier de développement personnel animé par NaNa Divina.

### **Poursuivant une collaboration démarrée en 2010, Pathé-Genève et les Créatives**

présenteront en avant-première « 100% Cachemire » de Valérie Lemerrier, le mardi 12 novembre à 20H45 au cinéma Pathé Rialto.

# CINÉMA MARDI 12 NOVEMBRE...

LES  
CRÉA  
TIVES  
FESTIVAL  
ONEX



## CINÉMA LES CRÉATIVES (F)ONT LEUR CINÉMA



### AVANT-PREMIÈRE EXCLUSIVE

Pour la 3<sup>ème</sup> année, Pathé-Genève et Les Créatives collaborent à nouveau afin de présenter le travail d'une auteur réalisatrice. Cette année, c'est le film '100% Cachemire' de Valérie Lemercier qui sera présenté en avant-première, le mardi 12 novembre au cinéma Pathé Rialto.

Cette comédie de Valérie Lemercier est inspirée par une histoire vraie. Aleksandra et Cyrille forment un couple de Parisiens très chanceux, très en vue, et très tendance. Dans ce foyer 100% cachemire et sans enfant, va faire irruption Alekseï, un petit garçon russe de sept ans. Mais très vite, Aleksandra réalise que ce nouvel arrivant qu'ils ont adopté ne correspond pas à ce qu'elle avait espéré.

**Séance : Mardi 12 Novembre à 20h45**

**Tarif :** CHF 10.- sur présentation du PASS Créatives ou d'un billet pour l'une des trois soirées de la Salle Commune d'Onex

La séance est ouverte au public. Pour les tarifs, se référer aux prix pratiqués par Pathé Rialto.

# PROGRAMME 2013

## MERCREDI 13 NOVEMBRE ...

LES  
CRÉATIVES  
FESTIVAL  
ONEX

**MANEGE /// 19H00 /// ENTRÉE LIBRE**

**SOIRÉE D'OUVERTURE DU FESTIVAL**

### **PARTIE OFFICIELLE**

Discours de bienvenue

### **PRESENTATION ATELIER**

#### **NANA DIVINA /// DÉVELOPPEMENT CRÉATIF (CH)**

Présentation de l'atelier de développement créatif  
« I Am a Super-S/Hero! » par NaNa Divina

### **COCKTAIL PARTY**

#### **CHICKLETES & SOPHIE LE MEILLOUR /// DJ & VJ SETS (CH)**

Cocktail-party animé par les Chicklettes (DJ set)  
et Sophie Le Meillour (VJ)

### **SHOW CASE EXCLUSIF**



#### **EMILIE GASSIN /// FOLK-POP-ROCK (AUS)**

Nouvelle perle folk-pop-rock venue d'Australie, qui séduit un public de plus en plus large et une presse unanime.

« Assister en avant-première à la naissance d'une belle artiste est une expérience rare et touchante. Soyez de ceux qui créeront le buzz autour d'Emilie Gassin. Ecoutez, succombez, partagez... »

Gilles Verlant pour les Inrockslab

### **DÉFILÉ MODE**



#### **PILIPILI BY NANCY NANA /// STYLISME (CH)**

La soirée se poursuivra avec le défilé de la collection de maillots de bains de la ligne PILIPILI by Nancy Nana, styliste suisse de 21 ans, d'origine angolaise

### **DANCE PARTY**

#### **CHICKLETES /// DJ SET (CH)**

La soirée se poursuit par un nouveau set des Chicklettes (DJ set)

# PROGRAMME 2013

## JEUDI 14 NOVEMBRE ...

LES  
CRÉA  
TIVES  
FESTIVAL  
ONEX

MANÈGE (SCÈNE OFF) /// PORTES : 18H30 /// ENTRÉE LIBRE

### SORAYA KSONTINI



19H00 /// CHANSON (CH)

Quel est le point commun entre le Maghreb, la Suisse, la chanson française, la chanson arabe, le folk, Sens Unik ou encore la Star Academy Maghreb? Hé bien c'est Soraya Ksontini. Après des débuts dans la scène hip-hop romande, la jeune Lausannoise, née de parents tunisiens, se joue des aradoxes. Artiste au tempérament à la fois doux et intense, elle nous présentera de sa voix apaisante, sa musique folk, jazzy, aux teintes orientales et occidentales, pleine d'émotions, entre angoisses et fantasmes.

Mixing inspirations from the Maghreb, Switzerland and France's musical heritages, Soraya Ksontini is an eclectic artist who enjoys playing with paradoxes. She charms the audience with her soothing voice, blending folk, jazz, Eastern and Western influences.

/// [www.mx3.ch/artist/sorayaksontini](http://www.mx3.ch/artist/sorayaksontini)

SALLE COMMUNALE /// PORTES : 19H30

### NANNA.B



20H00 /// NU-SOUL / JAZZ (DK)

On est sous le charme. Désignée comme l'Erykah Badu nordique, cet oiseau rare de la scène danoise étonne par sa voix chaude et envoûtante qui contraste avec le froid du climat de son pays. Inspirées par la nature de l'Europe du Nord et l'héritage de la soul américaine, les chansons de Nanna.B sont tout en retenue vocale et élégance, elles oscillent entre soul moderne et musique traditionnelle, avec quelques touches jazzy, électroniques ou hip-hop.

Designated as the Nordic Erykah Badu, Nanna.B captivates the audience with her enchanting voice. Her songs are a stylish blend of graceful vocals, modern and traditional soul music, with strikes of jazzy, electronic and hip-hop tones.

/// [www.live-boutique.com/site/-Nanna-B](http://www.live-boutique.com/site/-Nanna-B)

Portes : 19h30

Plein tarif : CHF 35.-

AVS, AI, Chômeurs, Etudiants, Abonnés annuels Unireso & Club tribu : CHF 29.-

Carte 20 ans/20 francs : CHF 20.-



# PROGRAMME 2013

## JEUDI 14 NOVEMBRE ...

LES  
CRÉATIVES  
FESTIVAL  
ONEX

### ELISA JO



21H15 /// POP-SOUL (FR)

Après avoir charmé les Francofolies de la Rochelle et le Festival de la Cité, Elisa-Jo enchantera le public des Créatives grâce à sa voix puissante qui contraste avec la fraîcheur de sa jeunesse. À tout juste 20 ans, repérée sur le web, puis produite par Benjamin Biolay, la jeune française réveille les fantômes de la Motown de sa voix éraillée juste ce qu'il faut. Telle une Kate Nash frenchy, elle se promène entre folk-soul-blues aux influences sixties et commence à grimper en haut de l'affiche. À découvrir!

Produced by Benjamin Biolay, 20 year-old rising artist Elisa-Jo brings Motown back to life with her hoarse and raspy voice. Designated as the Frenchie Kate Nash, she leads the audience through a variety of folk-soul-blues influenced by the 60s – definitely a must-see artist!

/// [www.elisa-jo.com](http://www.elisa-jo.com)

### MAÏA VIDAL



22H45 /// POP (FR-US)

Multi culturelle et multi instrumentiste - elle est née aux Etats-Unis, de parents franco-espagnol et germano-japonais ; joue du violon, de l'accordéon, de la guitare et de diverses percussions. Maïa Vidal vient de sortir son deuxième album "Spaces", qui nous embarque dans un univers absolument captivant. Son premier album avait déjà été nommé parmi les meilleurs albums européens aux Impala Awards. Mélodieux, ludique et habité, ce nouvel opus contient des petits bijoux harmoniques et mélodieux. Une pop acidulée plus grave qu'il n'y paraît et totalement bluffante.

Maïa Vidal is a multi-cultural artist and a truly talented multi-instrumentalist, playing violin, percussion and other instruments with precision. Her newly released second album "Spaces" takes us into a captivating universe, with harmonic and soulful melodies. Her first critically-acclaimed album has been named one of the best albums at the European Impala Awards.

/// [www.maiavidal.com](http://www.maiavidal.com)

# PROGRAMME 2013

## VENDREDI 15 NOVEMBRE ...

LES  
CRÉA  
TIVES  
FESTIVAL  
ONEX

MANÈGE (SCÈNE OFF) /// PORTES : 18H30 /// ENTRÉE LIBRE

### THE STACHES



19H00 /// ROCK (CH)

The Staches sont quatre : deux filles, deux garçons. Ensemble depuis le début, soudés jusqu'à la moelle, le noyau dur germe vers les Cieux tant convoités du garage californien, du punk de nanas de la fin des 70's ou encore du psychédélique des 60's, le blues et la soul toujours en bandoulière.

The Staches are four : two girls, two boys. Together since the beginning and welded to the core, the band soars through the skies of Californian garage, late 70s female punk bands and 60s psychedelic influences, blended with soul and blues.

/// [www.mx3.ch/artist/thestaches](http://www.mx3.ch/artist/thestaches)

SALLE COMMUNALE /// PORTES : 19H30

### ALKALINES (DJ)



20H ET 23H30 /// ELECTRO-HOUSE (CH)

«Et j'ai crié, crié, Alkalines, pour qu'elles reviennent»... Voilà ce que vous risquez de chanter après le show du duo électrique. Deux femmes, deux platines, deux amies avec comme passion commune la musique, Alkalines réveille les foules. Avec l'énergie frénétique d'un lapin Duracell qui aurait eu sa dose, les deux Djettes se lanceront dans un ping-pong de mixes endiablés entre électro-house, swing et influences balkaniques ou africaines, dans le seul but de vous faire frétiler du popotin.

Discover an original blend of electro-house and swing, spiced up with Balkan and African musical influences - let the duo spin your world around!

/// [www.facebook/Alkalines](http://www.facebook/Alkalines)

Portes : 19h30

Plein tarif : CHF 35.-

AVS, AI, Chômeurs, Etudiants, Abonnés annuels Unireso & Club tribu : CHF 29.-

Carte 20 ans/20 francs : CHF 20.-

# PROGRAMME 2013

## VENDREDI 15 NOVEMBRE ...

LES  
CRÉA  
TIVES  
FESTIVAL  
ONEX

### ALICE FRANCIS



#### 21H00 /// ELECTRO-SWING (DE)

Immersion dans les années folles! S'inspirant de Joséphine Baker, cette jeune berlinoise au origine tanzanienne, nous embarque sur des airs d'electro swing. Après avoir fait les premières parties de Caravan Palace ou Parov Stelar, Alice Francis s'impose sur les dance floors d'Europe, apportant un souffle frais aux rythmes des années 20, pimentés d'influences jazzy ou latino. Elle joue de sa voix suave, parfois rauque et soudain, hop, vous êtes envoutés et vos pieds dansent tout seuls. Sortez vos plumes, répétez vos pas Lindy hop et en avant pour la fête!

Inspired by Josephine Baker, Alice Francis will definitely groove your world with her crystalline voice and electro swing tunes.

/// [www.alice-francis.de](http://www.alice-francis.de)

### EBONY BONES!



#### 22H30 /// POP/ELECTRO (GB)

Mi-personnage de BD, mi-guerrière tribale, Ebony Bones et sa troupe font de chacun de leurs concerts un carnaval déjanté et explosif ! L'exubérante anglaise, surnommée la «Beyoncé Punk», propose une musique «nu clash», mélange d'influences ska, funk et punk (on pense aux Clash en l'écouter) assaisonné aux rythmes latino et afro-beats. Ses concerts ressemblent à un carnaval auquel Nina Hagen et la Compagnie Créole participeraient dans une furie explosive, festive et endiablée!

Half comic character, half tribal warrior, Ebony Bones and her crazy gang turn every show into a festive carnival! Designated as the «Punk Beyoncé», this colorful artist offers «naked clash» music, a mixture of ska, funk and punk, seasoned with Latin and African beats.

/// [www.iamebonybones.com](http://www.iamebonybones.com)

# PROGRAMME 2013

## SAMEDI 16 NOVEMBRE ...

LES  
CRÉATIVES  
FESTIVAL  
ONEX

### MANÈGE /// 15H /// DÉVELOPPEMENT CRÉATIF

#### I AM A SUPER-S/HERO!

CHF 77.-  
Ouvert à tout participant adulte

Inscriptions par mail :  
lescreatives@onex.ch

Présentation de l'atelier lors de la soirée d'ouverture du festival et le jeudi 14 à 18h30



#### 15H À 19H /// ATELIER DE DÉVELOPPEMENT PERSONNEL

Révélez votre confiance, votre puissance & votre créativité innée avec NaNa DiviNa. Sommes-nous tous créatifs? Que signifie être créatif avec soi et les autres? Comment reconnaître et développer ses talents? Comment co-créer sa vie? Les Super-S/Heros sont guidés par leur corps, cœur & âme. Ils cultivent l'authenticité, la créativité et la compassion, sont puissants, bienveillants et reconnaissants d'être en vie. Chacun a en soi un Super-S/Héro/ Etre Supérieur lumineux & créatif don quotidien.

Natascha Sapey, dite NaNa DiviNa, est une artiste, coach et médium genevoise. Praticienne-énergéticienne certifiée, coach artistique et Intuitive et lectrice de Tarot Inspirée, elle mêle à ses divers outils de guérison son expérience de plus de 15 ans autour du monde en tant que comédienne, metteur en scène, show woman et animatrice de télévision pour guider le chemin de chacun vers la liberté et la félicité.

### SALLE COMMUNALE /// PORTES : 19H30

#### CARAMELBROWN



#### 20H00 /// SOUL - R'N'B - FUNK (CH)

Derrière ce nom de sucrerie se cache un duo d'amies genevoises : Juline Michel, pianiste et Cynthia Othieno, chanteuse. Leur premier album, « Esquisses » est un projet auquel plus de vingt musiciens ont participé afin de créer une réelle dimension soul, plutôt rare en Suisse. La recette de CaramelBrown? Une musique influencée par le hip hop, la soul, l'électro, le tout saupoudré de rythmes latins. Un délice sucré pour les oreilles avec zéro calorie? Que demander de mieux pour ouvrir la soirée?

Discover CaramelBrown's unique recipe: a charming and intelligent blend of hip hop, soul, electro, sprinkled with warm Latin rhythms.

/// [www.mx3.ch/artist/caramelbrown](http://www.mx3.ch/artist/caramelbrown)

Portes : 19h30

Plein tarif : CHF 35.-

AVS, AI, Chômeurs, Etudiants, Abonnés annuels Unireso & Club tribu : CHF 29.-

Carte 20 ans/20 francs : CHF 20.-

# PROGRAMME 2013

## SAMEDI 16 NOVEMBRE ...

LES  
CRÉA  
TIVES  
FESTIVAL  
ONEX

### LAETITIA DANA



**21H15 /// NU-SOUL /HIP-HOP (FR)**

La jeune française, née d'une mère tunisienne et d'un père ivoirien fusionne paroles positives, hip-hop et soul avec une fraîcheur délicieuse. Dotée d'une voix granuleuse à souhait, Laetitia envoûte son public entre jazz, nu-soul, hip-hop et afro-beat avec une sensualité captivante, telle une princesse nubienne.

Born of a Tunisian mother and an Ivorian father, Laetitia Dana has come a long way. Just like a Nubian princess, Laetitia Dana charms her fans with an intense sensuality and a skillful mix of jazz, nu-soul, hip-hop and Afro-beat.

/// [www.laetitia-dana.com](http://www.laetitia-dana.com)

### AKUA NARU



**22H45 /// SOUL / JAZZ / HIP HOP (US)**

Poétesse des temps modernes au charme tout en douceur et la voix soyeuse, Akua Naru est un talent pur. Rappeuse du Connecticut d'origine ghanéenne, magicienne du flow accompagnée par des musiciens inspirés, elle allie efficacement hip-hop à l'ancienne, jazz et soul et subjugué en live grâce à son groove et à sa force tranquille, comme habitée. Artiste engagée, elle propose une version féminine et poétique d'un hip-hop dans la lignée de Lauryn Hill ou Bahamadia. Un grand coup de foudre !

Originally from Ghana and based in Connecticut, Akua Naru is an out-of-ordinary modern poet, rapper and activist, in line with influential artists like Lauryn Hill and Bahamadia. Accompanied by stylish musicians, the band creates soulful experiences with subtle strength, mixing her magical flow with qualitative hip hop, blues, jazz and soul.

/// [www.akuanaru.com](http://www.akuanaru.com)

# PROGRAMME 2013

## LIEUX PARTENAIRES...

LES  
CRÉATIVES  
FESTIVAL  
ONEX

## JEUDI 14 & VENDREDI 15...

Portes :  
20H00  
(60 min)  
dès 15 ans  
Plein tarif :  
CHF 22.-  
Réduction  
(AVS/AI/  
Chômeurs/  
Etudiants) :  
CHF 16.-  
Carte  
Gigogne :  
CHF 8.-

LA JULIENNE

### CATHERINE GAILLARD

#### CONTES & RÉCITS



#### 20H00 /// LE COSMORGASME... ET AUTRES CONQUÊTES!

**ÉCRITURE :** CATHERINE GAILLARD ET LAMIA DORNER  
**PRODUCTION :** SÉLÉNÉ

Une fille qui n'a jamais peur, ça fait peur et une princesse en quête d'amour, c'est énervant... Des extraterrestres au charme troublant, des îles interdites et une exploratrice qui n'a pas froid aux yeux, ni ailleurs... Trois histoires coquines entre conte, récit fantastique et science-fiction, pour s'amuser des conventions et transgresser allègrement quelques tabous! Fraîchement sorti de l'imagination de Catherine Gaillard et Lamia Dorner, ce récit propose un regard pétillant et burlesque qui vient bousculer quelques normes et certitudes en brouillant les cartes des identités de genre.

## VENDREDI 15 NOVEMBRE...

### JORANE



#### CHANSON FRANÇAISE (CAN)

Artiste québécoise mais aussi internationale, Jorane est une « créative d'exception » comme le Chat Noir adore présenter. Violoncelliste prodige, chanteuse irréprochable, elle sait vous prendre et vous emmener dans son univers d'une rare richesse. Jorane vous aspire dans le mystère et la poésie musicale mélangeant les épices qui la rendent inoubliable.

/// [www.jorane.com](http://www.jorane.com)

### MISS LIZZY



#### BLUES / JAZZ / POP (CH)

Artiste québécoise mais aussi internationale, Jorane est une « créative d'exception » comme le Chat Noir adore présenter. Violoncelliste prodige, chanteuse irréprochable, elle sait vous prendre et vous emmener dans son univers d'une rare richesse. Jorane vous aspire dans le mystère et la poésie musicale mélangeant les épices qui la rendent inoubliable.

/// [www.mx3.ch/artist/misslizzy](http://www.mx3.ch/artist/misslizzy)

### DUDE



#### POP ROCK (CH)

Demi-finaliste du tremplin Vernier sur Rock 2013, ce jeune trio suisse distille un son pop rock frais porté par la voix envoûtante de sa chanteuse Alex.

/// [www.mx3.ch/artist/dude](http://www.mx3.ch/artist/dude)

CHAT NOIR

Portes :  
21H30  
Concert :  
22H00  
Plein tarif :  
CHF 20.-  
Etudiants,  
membres  
ASMV :  
CHF 15.-  
Carte 20 ans  
/20 francs :  
CHF 12.-

# PROGRAMME 2013

## LIEUX PARTENAIRES...

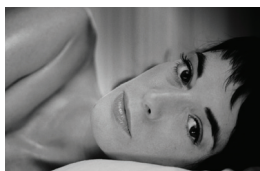
LES  
CRÉA  
TIVES  
FESTIVAL  
ONEX

## SAMEDI 16 NOVEMBRE...

L'ÉPICENTRE

Portes:  
19H45  
Concert:  
20H30  
Tarif:  
CHF 25.-  
Tarif réduit:  
CHF 20.-

LYN M



### 20H30 /// ELECTRO ACOUSTIQUE (CH) EN 4TET + INVITÉS

La voix féminine d'Aloan s'offre une parenthèse solo l'espace d'un concert unique dans le cadre du festival Les Créatives. Depuis le temps qu'elle parcourt les grandes scènes de Suisse et d'ailleurs, nous souhaitons mettre à l'honneur sa sensibilité dans un projet personnel et lui offrir une carte blanche. Une soirée qui promet d'être intime, douce et intense pour découvrir ou redécouvrir cette voix sublime en version électro acoustique. Lyn M piochera aussi dans le répertoire d'Aloan, mais ce sont avant tous à de nouvelles compositions et collaborations artistiques auxquelles il faut s'attendre.

/// [www.aloan.ch](http://www.aloan.ch)

LA GRAVIÈRE

Portes:  
23H  
Tarif:  
CHF 15.-

SILVER



### CHICK LET'S PARTY !!!

#### SILVER WITHOUT GOLD (CH)

SILVER, c'est Marie-Caroline Hominal, une danseuse formée à la Schweizerische Ballettberufsschule à Zürich, puis à la Rambert School of Ballet and Contemporary Dance à Londres entre autres. Artiste complète, chorégraphe, vidéaste, auteure et interprète,

/// [www.madmoisellemch.com](http://www.madmoisellemch.com)



#### DANCE FLOOR (CH)

Travaille ton déhanché, sors ta tenue de fête et viens danser sur la bounce music des Chicks !

/// [www.facebook/LesChicklettes](http://www.facebook/LesChicklettes)

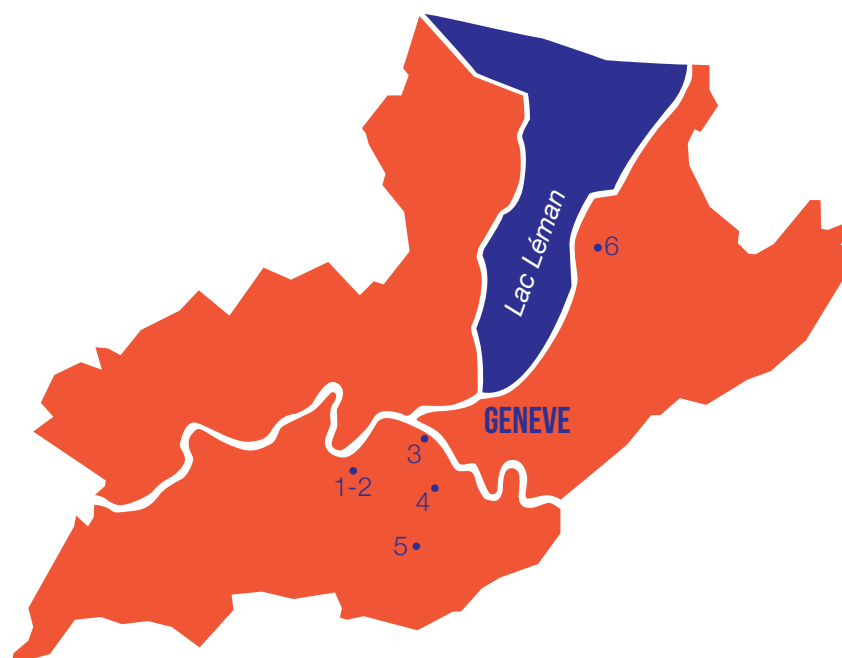
# EDITION 2013

## SALLES DU FESTIVAL...

LES  
CRÉA  
TIVES  
FESTIVAL  
ONEX

### COMMUNE D'ONEX

- ① **SALLE COMMUNALE (750 pl.)** | Rte de Chancy 131, Onex  
Accès : Tram 14 , Bus 21, 43, K et L, | Arrêt Onex
- ② **LE MANÈGE (250 pl.)** | Rte de Chancy 127, Onex  
Accès : Tram 14 , Bus 21, 43, K et L, | Arrêt Onex



### LIEUX PARTENAIRES

- ③ **LA GRAVIÈRE (250 pl.)** | Ch. de la Gravière 9, LES ACACIAS  
Accès : Bus 11 – Arrêt Queue d'Arve /// Bus 27 – Arrêt Vernet /// Tram 15 – Arrêt Acacias
- ④ **LA JULIENNE (85 pl.)** | Rte de St Julien 116, PLAN-LES-OUATES  
Accès : Bus 4 et D – Arrêt Aviateurs
- ⑤ **CHAT NOIR (150 pl.)** | Rue Vautier 13, CAROUGE  
Accès : Tram 12, Bus 11 et 21 – Arrêts Marché et Armes
- ⑥ **L'ÉPICENTRE (120 pl.)** | 61 chemin de Mancy , COLLONGES-BELLERIVE  
Accès : Bus E – Arrêt Bellerive



# EDITION 2013

## INFORMATIONS PRATIQUES...

LES  
CRÉATIVES  
FESTIVAL  
ONEX

### POINTS DE VENTE...

**ACHAT EN LIGNE : [WWW.LESCREATIVES-ONEX.CH](http://WWW.LESCREATIVES-ONEX.CH)**

#### POINTS DE VENTE À ONEX

##### SPECTACLES ONÉSIENS

Rte de Chancy 133, 1213 Onex /// Tél.: 022 879 59 99  
Du lundi au vendredi de 13h45 à 17h45 (Pas de réservation)

#### AUTRES POINTS DE VENTE

##### SERVICE CULTUREL MIGROS GENÈVE

Rue du Prince 7, 1204 Genève /// Tél.: 022 319 61 11

##### STAND INFO BALEXERT CENTRE COMMERCIAL

Tél. 022 979 02 01

##### MIGROS NYON-LA COMBE

Rue de la Morâche 6, 1260 Nyon

##### FNAC RIVE, BALEXERT, LAUSANNE, FRIBOURG, ANNECY

[www.ch.fnacspectacles.com](http://www.ch.fnacspectacles.com)

### PASS FESTIVAL...

**PROFITEZ DE TOUS LES CONCERTS ET SPECTACLES POUR SEULEMENT CHF 80.-  
(RÉDUIT CHF 70.-)**

Avec accès à toutes les salles :

**SALLE COMMUNALE ONEX, L'ÉPICENTRE, LA JULIENNE, LA GRAVIÈRE, CHAT NOIR**

**PATHÉ-RIALTO** : Avant-première du film "100% CACHEMIRE" au prix spécial de CHF 10.- sur présentation du PASS

**ACHAT SUR : [WWW.LESCREATIVES-ONEX.CH](http://WWW.LESCREATIVES-ONEX.CH) ET AUX SPECTACLES ONÉSIENS**

#### CINÉMA

Achat de billets directement sur place ou sur [www.pathe.ch/fr/geneve](http://www.pathe.ch/fr/geneve)

**RÉSEAUX SOCIAUX LES CRÉATIVES**  

Retrouvez les dernières infos du festival sur Twitter et Facebook



# EDITION 2013

## ORGANISATION, PARTENAIRES & REMERCIEMENTS...

LES  
CRÉATIVES  
FESTIVAL  
ONEX

### ORGANISATION & PROGRAMMATION

#### Association Les Créatives

CP 103  
1213 Onex (GE)

#### SCSO – Ville d'Onex

27, chemin Charles Borgeaud  
1213 Onex (GE)



### CONTACT MÉDIAS

Julie Farine

+41 (0)78 802 30 94 | mail@lescreatives-onex.ch

### CHARGÉ DE PROJET

Jean-Christophe Buob

+41 (0) 22 879 59 89 | j.buob@onex.ch

### Renseignements :

+41 (0)22 879 59 99 | lundi au vendredi de 13h45 à 17h45

### REMERCIEMENTS



# PROGRAMME 9<sup>ÈME</sup> ÉDITION EN 1 COUP D'OEIL...

LES  
CRÉA  
TIVES  
FESTIVAL  
ONEX

## MARDI 12 NOVEMBRE

### PATHÉ RIALTO (GENÈVE)

AVANT PREMIÈRE | 20H45  
« 100% CACHEMIRE »  
DE VALÉRIE LEMERCIER

## MERCREDI 13 NOVEMBRE

### LE MANÈGE (ONEX)

SOIRÉE D'OUVERTURE | 19H

EMILIE GASSIN  
DEFILÉ PILIPILI BY NANCY NANA  
LES CHICKLETES  
SOPHIE LE MEILLOUR

## JEUDI 14 NOVEMBRE

### LE MANÈGE (ONEX)

SORAYA KSONTINI | 19H

### SALLE COMMUNALE (ONEX)

NANNA.B | 20H  
ELISA-JO | 21H15  
MAÏA VIDAL | 22H45

### LA JULIENNE (PLAN-LES-OUATES)

CATHERINE GAILLARD | 20H

## VENDREDI 15 NOVEMBRE

### LE MANÈGE (ONEX)

THE STACHES | 19H

### SALLE COMMUNALE (ONEX)

ALKALINES | 20H ET 23H30  
ALICE FRANCIS | 21H  
EBONY BONES ! | 22H30

### CHAT NOIR (CAROUGE)

JORANE / MISS LIZZY / DUDE | 22H

### LA JULIENNE (PLAN-LES-OUATES)

CATHERINE GAILLARD | 20H

## SAMEDI 16 NOVEMBRE

### LE MANÈGE (ONEX)

I AM A SUPER-S/HERO !  
15H À 19H

### SALLE COMMUNALE (ONEX)

CAMELBROWN | 20H  
LAETITIA DANA | 21H15  
AKUA NARU | 22H45

### L'ÉPICENTRE (COLLONGE-BELLERIVE)

LYN M | 20H30

### LA GRAVIÈRE (LES ACACIAS)

SILVER / LES CHICKLETES | 23H

