



LES CRÉATIVES

DU 30 NOVEMBRE AU 4 DECEMBRE 2005

FESTIVAL

ONEX - LE MANÈGE - SALLE COMMUNALE

HUMOUR, BREAK DANCE, CHANSON, RAP, MAGIE, MODE, VIDEO, DJ...

WWW.LESCREATIVES-ONEX.CH (022) 8 79 59 99

RACHIDA KHALIL
ELISABETH MARCHAND
LOLE
PAULINE GROZE
STEPHANIE PALAZZO
SOLAM
SOPHIE FORTE
BLACK BLANC BEUR
NAMUSOKE
FEMMOUZES T.
ELISABETH AMATO
ET LES ANGES...



LES CRÉATIVES

FONT LEUR SCENE A ONEX...

DU 30 NOV AU 4 DÉC 2005

Pourquoi un festival féminin?

Parce que dans la jeune génération d'artistes il y a plein de femmes formidables, des créatives qui ont des choses à dire, les disent de manière artistique et ça fait du bien !

Parce que rien n'est jamais acquit et que l'on veut toucher les esprits de manière conviviale et festive.

Parce que le retour du machisme triomphant chez certains jeunes est navrant et inquiétant.

Parce que l'image de la femme dans la plupart des journaux féminins, clips et pubs est affligeante et indigente.

Parce que certaines femmes, des jeunes, ici et aujourd'hui, se plient à la culture de la soumission.

Parce qu'il faut combattre le négatif par le positif.

Parce que se mettre en mouvement, créer, rencontrer les gens, est une façon de faire bouger les choses...

Par ce festival, nous voulons agir en donnant une plus grande visibilité à ces créatives !

Des artistes de leur temps qui regardent le monde avec leurs yeux de femmes. Cette première édition sera très musicale car il y a un renouveau évident dans la chanson et la musique. Mais d'autres arts de la scène seront présentés: mode, magie, humour, hip hop... le tout dans un éclectisme délibéré sur 5 jours mais avec une programmation thématique par soirée.

Pour les prochaines éditions, nous souhaitons pouvoir ouvrir ce festival à d'autres formes artistiques en développant des collaborations spécifiques.

A Onex, nous disposons d'un magnifique espace qui s'appelle Le Manège. C'est dans ce lieu et à la salle communale qu'auront lieu les soirées, du 30 novembre au 4 décembre 2005.

Les billets seront en vente aux Spectacles Onésiens, à Balaxert ainsi qu'au service culturel Migros de Genève et Nyon-La Combe.

En ouverture du festival, nous accueillerons la jeune humoriste marocaine Rachida Khalil dans son one-woman show qui décrit avec humour et émotion, la vie de femmes arabes et en clôture, la magicienne-conteuse Elisabeth Amato qui, avec philosophie et humour, nous rappellera que toutes les femmes sont un peu des fées et des sorcières. Et, pour mettre tout le monde d'accord, les soirées seront présentées par deux anges...qui comme chacun le sait n'ont pas de sexe !



LES CRÉATIVES

FESTIVAL DU 30 NOV AU 4 DÉC 2005
ONEX- LE MANEGE- SALLE COMMUNALE

RACHIDA KHALIL
PAULINE CROZE
SOPHIE FORTE
ELIZABETH MARCHAND
FEMMOUZES T.
LOLE
SOLAM
NAMUSOKE
STEPHANIE PALAZZO
BLACK BLANC BEUR
MAHA ZAROUI,
ELISA SUE
ELISABETH AMATO
DJ AMINA, DJ NINIS, DJ AGENT N
MOTION GRAPHICS
et LES ANGES...



HUMOUR, CHANSON, RAP,
RAGGA, BREAK DANCE,
MAGIE, MODE, VIDÉO, DJ...

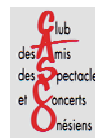
Renseignements-billetterie:
Tel: 022 879 59 99
du lu au ve de 13h45 à 17h45

www.lescreatives-onex.ch

Organisation: Spectacles Onésiens avec le soutien du Service culturel Migros-Genève



**SPECTACLES
ONÉSIENS**





LES CRÉATIVES

FESTIVAL DU 30 NOV AU 4 DÉC 2005

PROGRAMME PAR JOUR

MERCREDI 30 NOVEMBRE soirée en partenariat avec

AU MANEGE

18h30 Apéro d'ouverture avec les femmes de la cité

19h00 danse orientale avec Maha Zaroui

19h00 défilé de mode Elisa Sue

20h-minuit bar, petite restauration, animation DJ Amina, Ninis, Agent N- Vidéo

SALLE COMMUNALE D'ONEX

20h30 les Anges *présentent la soirée et le festival*

20h45 Rachida Khalil *humour « La vie rêvée de Fatna »*

JEUDI 1ER DECEMBRE soirée en partenariat avec

AU MANEGE

18h30 Apéro avec les femmes de la cité

20h00 Elizabeth Marchand *chanson*

20h45 Lole *chanson- blues*

21h45 Pauline Croze *chanson*

18h30-1h30 bar, petite restauration, animation DJ Amina, Ninis, Agent N- Vidéo

VENDREDI 2 DECEMBRE soirée en partenariat avec

AU MANEGE

18h30 Apéro avec les femmes de la cité

20h00 Stéphanie Palazzo *chanson*

20h45 Solam *chanson*

21h45 Sophie Forte *chanson*

SAMEDI 3 DECEMBRE

AU MANEGE

18h30 Apéro avec les femmes de la cité

20h00 Black Blanc Beur - Défilles *danse- break*

20h45 Namusoke *rap*

22h00 Les Femmouzes T *chanson-ragga*

18h30-2h30 bar, petite restauration, animation DJ Amina, Ninis, Agent N- Vidéo

DIMANCHE 4 DECEMBRE

AU MANEGE

18h00 Elisabeth Amato *magie-conte*

19h30 Les Anges *humour- Elles assumeront la présentation durant tout le festival et la clôture.*



LES CRÉATIVES

Le Manège et Salle communale d'Onex

ME 30 NOV

DEFILE DE MODE-RACHIDA KHALIL

DEFILE DE MODE

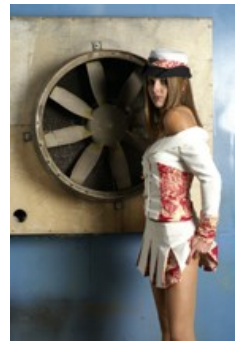
de la styliste Elisa SUE

« *Carnet de bal* »

www.elisasue.ch



*Elisa Sue
2008*



RACHIDA KAHLIL

« *La vie rêvée de Fatna* »

Elle est jeune, jolie, intelligente et se préoccupe du sort du monde, de la femme orientale et de la femme tout court. Née des montagnes du Rif au Maroc, Rachida habite en France depuis l'âge de 5 ans. A 16 ans elle se lance dans le théâtre et avec ce spectacle, co-écrit avec Guy Bedos, elle réalise son premier one woman show.

« En trois personnages et dix tableaux, Rachida Khalil mord à belles dents dans les clichés sur les femmes arabes. (...) »

Catherine Bédarida / Le Monde, 09/11/04

www.theatre-suresnes.fr



SOIREE EN PARTENARIAT AVEC





LES CRÉATIVES

Le Manège

JEU 1 DEC

ELIZABETH MARCHAND-LOLE-PAULINE CROZE

ELIZABETH MARCHAND

Cette genevoise d'adoption qui tutoie la mélancolie d'un timbre aussi voilé que délicat, possède une grâce racée. Son premier album « Stepping Stones » applaudi unanimement par la presse croise folk, jazz et bossa nova dans des ballades sensuelles et intimistes. Les complaintes ici riment avec étreintes.

www.derklang.ch/elizabeth_marchand.htm



LOLE

Olivia Pedroli est née en 1982 à Neuchâtel. Issue d'une famille de musiciens et diplômée de violon, elle est présentée comme un solide espoir de la pop-blues helvétique. Son passage à Paléo l'été dernier a enthousiasmé le public. De sa rencontre avec Simon Gerber, musicien et chanteur suisse de talent, est issu son 1er album « *The smell of wait* ». www.lolemusic.com

A suivre de près!



PAULINE CROZE

Elle n'a que 25 ans, mais dix ans de guitare et de chant derrière elle. Ses chansons très personnelles servies par un timbre de voix unique, une puissance vocale et un jeu de guitare affolant, ne laissent pas indifférent. Une personnalité forte qui ne ressemble à aucune autre!

www.paulinecroze.com



SOIREE EN PARTENARIAT AVEC





LES CRÉATIVES

Le Manège

VE 2 DEC

STEPHANIE PALAZZO-SOLAM-SOPHIE FORTE



STEPHANIE PALAZZO

Coup de pouce à un jeune talent: une chanteuse, auteur-compositeur et pianiste genevoise à découvrir.



SOLAM

Solam, c'est de la chanson en français, plus proche de la chanson espagnole, des musiques gitanes et des musiques improvisées que de la chanson française traditionnelle.

Solam, c'est trois voix, une guitare, une contrebasse, six mains, trois inspirations, trois univers.

Solam, c'est Stéphanie Riondel (chant), Ignacio Lamas (guitare) et Mathias Demoulin (contrebasse).

Le disque : Solam « Autrement », distr. RecRec
www.solam.ch

SOPHIE FORTE

On connaissait Sophie Forte chroniqueuse chez Laurent Ruquier (*Rien à Ciret*) et Christine Bravo (*Frou-Frou*), comédienne au théâtre et cinéma. Maintenant, elle chante !

Car Sophie Forte n'est pas qu'une humoriste-comédienne, c'est aussi une chanteuse de grand talent. La chanson a toujours fait partie de sa vie, elle a commencé sa carrière en 1991 en chantant Boris Vian, Boby Lapointe, et Francis Blanche et déjà, des compositions personnelles.

Tendres, drôles, graves ou absurdes, délicatement mises en musique par Antoine Sahler, les



quinze chansons de son album aux rythmes jazz et chaloupés lui ressemblent.

En scène, ses concerts sont pimentés de petits sketches et d'instruments loufoques! www.sophie-forte.com



SOIREE EN PARTENARIAT AVEC



LES CRÉATIVES

Le Manège

SA 3 DEC

Cie BLACK BLANC BEUR-NAMUSOKE-FEMMOUZES T

Les DÉFILLES - Cie black blanc beur

« Le propos de « Défilles » décrit l'univers quotidien de deux femmes, de leur réaction à la banalité et l'affirmation de leur personnalité. Elles breakent, elles défilent, avec humour et féminité, dans un stupéfiant ballet sans aucun temps mort. Sadia Lbaz et Anne N'Guyen montrent par la force de leur expression que le hip-hop féminin français s'affirme et monte en puissance ». www.blackblancbeur.fr

L'yonne républicaine



NAMUSOKE

Les parents de la rapeuse Namusoke sont originaires de Tanzanie, mais elle a été élevée à Zürich. Sa mère chantait dans des chœurs gospel, et son frère est DJ. Un tel 'background' devait avoir des conséquences...elle a mis le feu au Paléo, à Festineuch et à la Fête de la Musique à Onex avec sa soul-dub d'enfer ...on en redemande!

www.namusoke.ch



LES FEMMOUZES T

Créé en 1992 par Rita Macedo et Françoise Chapuis le groupe « Les Femmouzes T. » (comme Famous Trobaritz) sont les cousines des Fabulous Troubadors liant Toulouse et Nordeste brésilien. Elles travaillent ou se produisent successivement avec Bernard Lavilliers, La Tordue, Les Têtes Raides et Noir Désir. Leur troisième album mêlant groove et musique populaire est sorti en janvier 2005. Le duo féminin se complète du guitariste catalan Serge Faubert et le percussionniste brésilien Eraldo Gomez.

<http://femmouzes.free.fr>





LES CRÉATIVES

Le Manège

DI 4 DEC

LES ANGES-ELISABETH AMATO

LES ANGES

Un festival à Onex ? L'occasion est trop belle pour Clarine et Tambourine de descendre de leur nuage et de se dégourdir un peu. Mais attention, c'est qu'elles n'ont pas leur langues dans leur poche ces deux-là... Et des yeux partout, forcément, ce sont des anges... Un duo frais et poétique pour vous informer de tous les petits potins. **Joane Reymond et Valentine Sergo de la Cie Mine de Rien** présenteront les artistes durant tout le festival avec un humour espiègle et angélique.



ELISABETH AMATO

Les femmes magiciennes ne sont pas nombreuses – quoi qu'elles soient toutes un peu magicienne – mais Elizabeth Amato est aussi une fée !

Une magicienne qui se joue de son art en nous parlant de la vie, en maniant l'art de l'anti-illusion. Nous en mettrons plein le cœur et pas seulement plein la vue, voilà sa différence. Avec élégance, finesse et intuition, l'artiste nous offre bien plus qu'un spectacle : une jolie réflexion sur ces petits hasards de l'existence qui n'en sont peut-être pas...

www.polyfolies.com





LES CRÉATIVES

TOUT AU LONG DU FESTIVAL

LES ANIMATIONS

DES ANGES pour présenter les soirées

LES ANGES, alias Joane Reymond et Valentine Sergo de la Cie MINE DE RIEN assureront la présentation des artistes (voir dimanche 4 déc).

DES HOMMES À LA VIDÉO :

LES MOTIONGRAPHICS c'est Nicolas Wintsch et Olivier Weber. Sur écrans et sur tous les étages, ils vous en feront voir de toutes les couleurs.

DES DJ'S POUR L'AMBIANCE

AMINA, originaire du Maroc, elle vit à Genève depuis 1979. Dès les années 90 elle a choisi de faire connaître la world music et les sonorités arabo-africaines.

NINIS, née à Genève en 1982, ses goûts musicaux se sont très vite orientés vers la chanson francophone. Membre du collectif La Teuf.

AGENT N, vit à Genève depuis 1999. Active au sein de RMB "RUDE music Selection" elle mixe du reggae et de rub-a-dub, du ragga dancehall et du ragga-jungle.

LES ATELIERS

vendredi 2 décembre à la Maison Onésienne

Renseignements: 022 879 80 20

Ateliers DJ, vinyles et CD de 16h30 à 20h



LES CRÉATIVES

FESTIVAL DU 30 NOV AU 4 DÉC 2005

ONEX- LE MANEGE- SALLE COMMUNALE

LE MANEGE- espace culturel

127 rte de Chancy
1213 Onex

Capacité: espace sur trois niveaux- 230 places assises- 450 debout
Petit parking sur place, salle communale et mairie



SALLE COMMUNALE D'ONEX

131 rte de Chancy
1213 Onex

Capacité: 550 places assises- 800 debout
Parking salle communale et mairie



places non numérotées.
Accès bus: 2, 19, K,L, 43

www.lescreatives-onex.ch

Tel: 022 879 59 99

du lu au ve de 13h45 à 17h45



LES CRÉATIVES

FESTIVAL DU 30 NOV AU 4 DÉC 2005

BILLETTERIE

POINTS DE VENTE

Spectacles Onésiens tél. 022 879 59 99 l'après-midi
133, rte de Chancy -1213 Onex

Service culturel Migros Genève tél. 022 319 61 11
7, rue du Prince - 1204 Genève

Stand Info Balexert tél. 022 979 02 01

Migros Nyon-La Combe

TOUTES LES INFOS SUR LE SITE

www.lescreatives-onex.ch

ou

Tel: 022 879 59 99

du lu au ve de 13h45 à 17h45



LES CRÉATIVES

VISUEL DU FESTIVAL GRAPHISME

L’AFFICHE DES CREATIVES:

Illustration: **NADIA RAVISCIONI**, née en 1972, prix Töpffer de la ville de Genève en 1999, Nadia Raviscioni a fait un diplôme de sérigraphie et dessin à l’ESAV et travaille depuis comme artiste indépendante. Elle enseigne à l’Ecole des arts décoratifs de Genève et collabore depuis 1996 à la revue Drozophile. A participé à l’exposition pro Helvétia « la suisse pays BD » et exposé à Angoulême, Paris, Zürich, Lucerne ou Turin... Un album de 100 pages couleurs sortira prochainement.

La graphiste **KATIA ORLANDI** a collaboré à l’affiche en créant la typo et le logo Les Créatives. Son parcours: • Maturité artistique au collège de Saussure - Diplômée de l’ESAV* section média-mixte, diplôme B, enseignement • Formation en infographie & webdesign & flashdesign • Formation en tant qu’animatrice dans le cadre du GIAP.

Quelques repères- expos:

- 1999 Participation au collectif Drozophile
- 2000 Peintures murales et déco 3D pour le Bateau Genève
- 2001 Peintures à Phat John, Genève
- 2004 Exposition collective à HORS-JEU, Genève

<http://www.katako.ch>